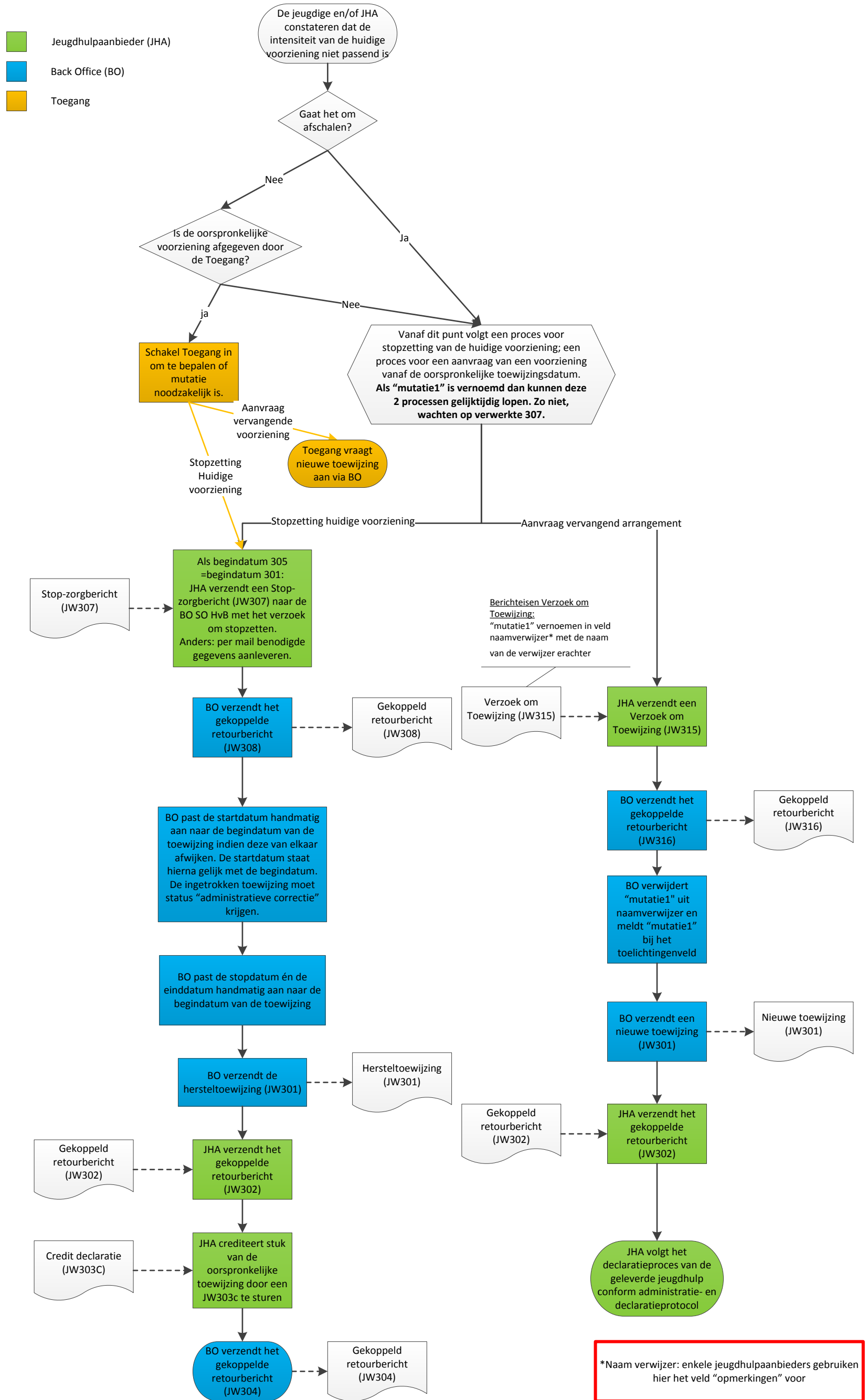
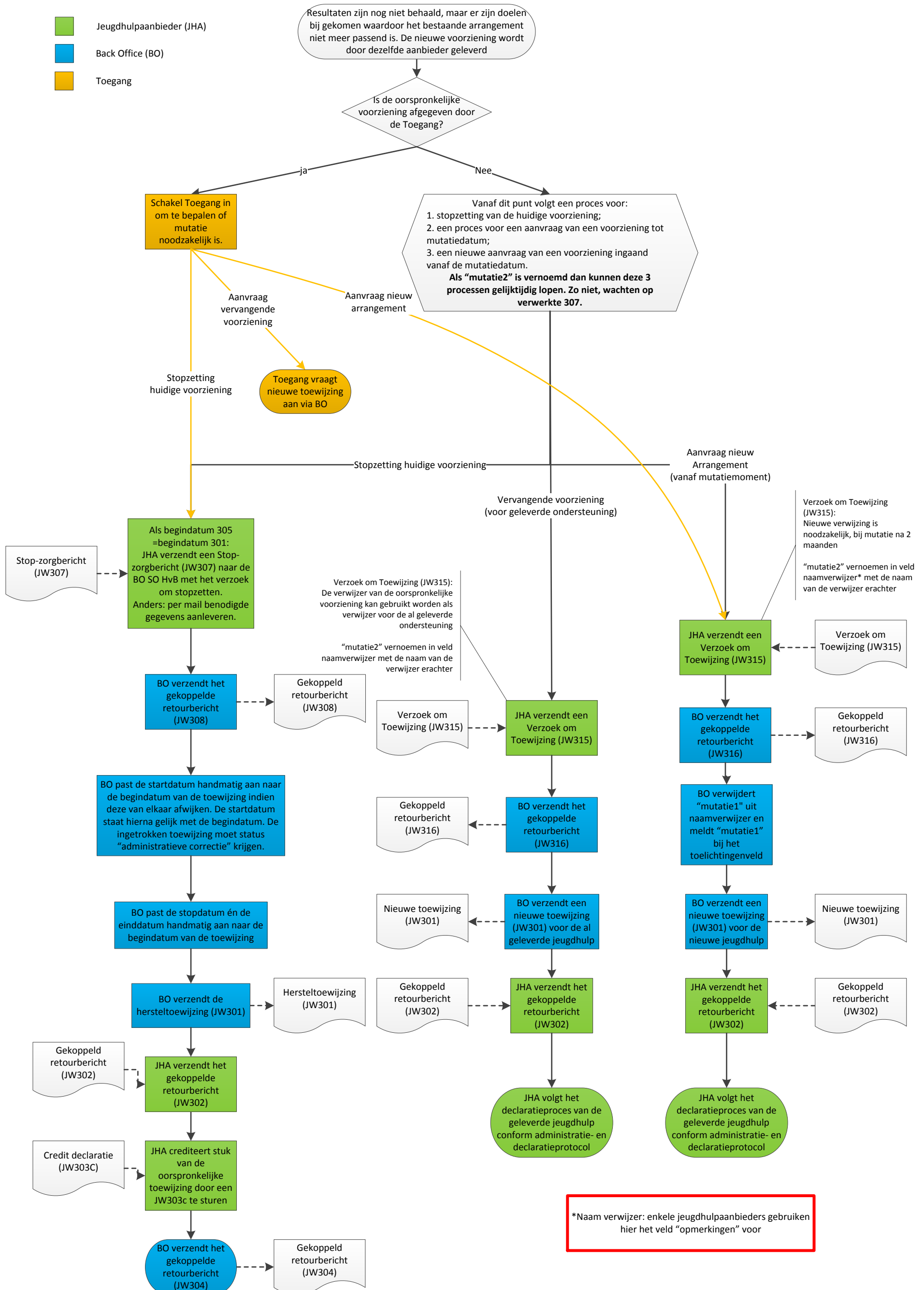


- Processchema geldt **niet** wanneer de GI een bepaling heeft afgegeven. In dat geval dient de JHA te overleggen met de GI over de te volgen werkwijze
- Aanbieder blijft hetzelfde
- Totale arrangement wordt vervangen door een nieuw arrangement
- Begin- en einddatum blijven hetzelfde

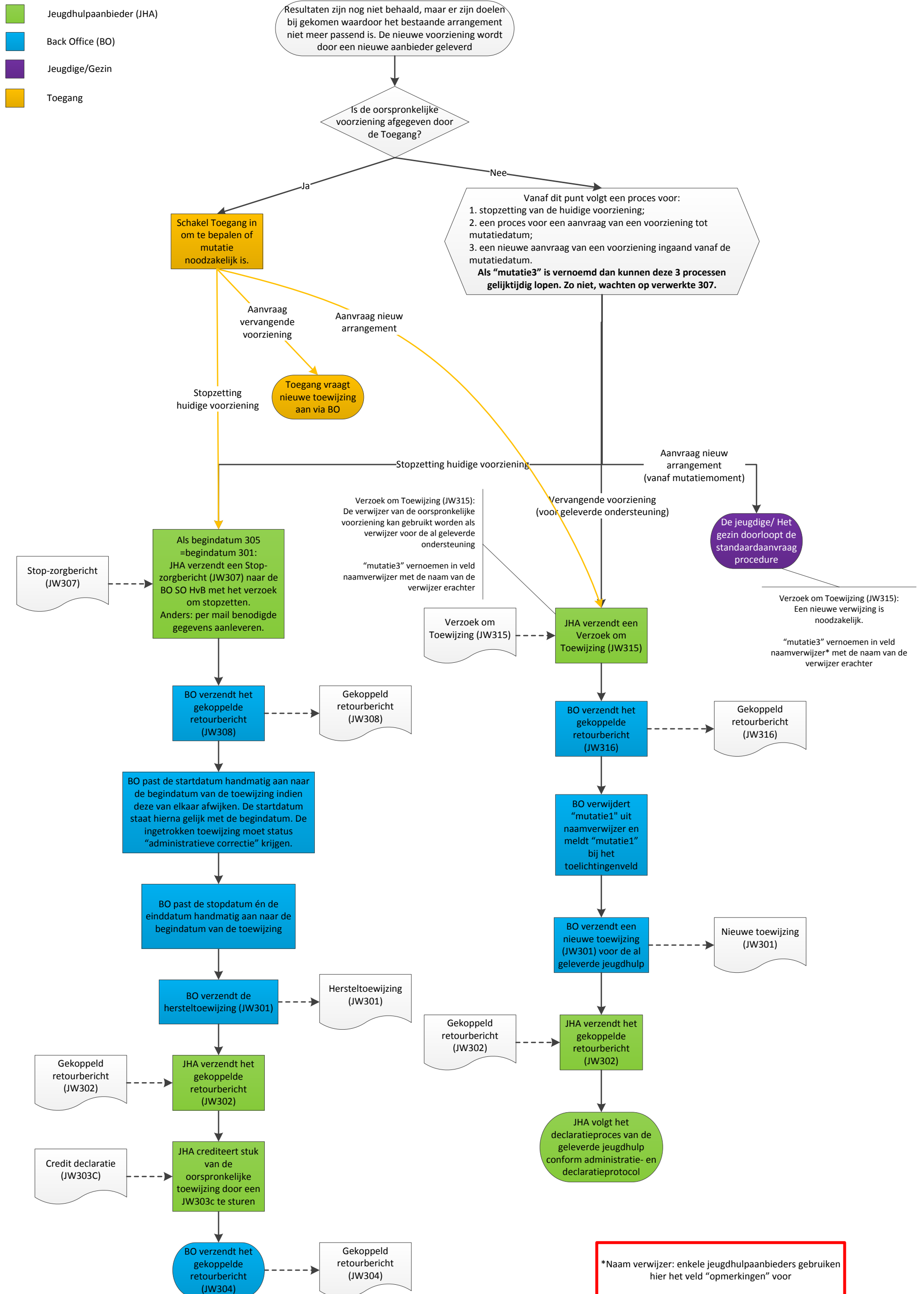


- Processchema geldt **niet** wanneer de GI een bepaling heeft afgegeven. In dat geval dient de JHA te overleggen met de GI over de te volgen werkwijze
- Aanbieder blijft hetzelfde
- Totale arrangement wordt vervangen door twee arrangementen
- Begindatum 1^e nieuwe arrangement is gelijk aan originele begindatum. Tweede nieuwe arrangement sluit aan op 1^e nieuwe arrangement.

- Jeugdhulpaanbieder (JHA)
- Back Office (BO)
- Toegang



- Processchema geldt **niet** wanneer de GI een bepaling heeft afgegeven. In dat geval dient de JHA te overleggen met de GI over de te volgen werkwijze
- Aanbieder wijzigt
- Totale arrangement wordt vervangen door twee arrangementen
- Begindatum 1^e nieuwe arrangement is gelijk aan originele begindatum en is voor oude zorgaanbieder. Tweede nieuwe arrangement sluit aan op 1^e nieuwe arrangement en is voor nieuwe zorgaanbieder.



Mutatie 4 Eerder stoppen dan oorspronkelijke einddatum met afschaling

- Deze mutatie kan gebeuren bij een Voortijdige Beëindiging zoals bedoeld in CBS outcome cijfers. Daarnaast kan dit gebeuren als de resultaten behaald zijn, maar er veel minder zorg nodig is geweest dan vooraf ingeschat.
- Processchema geldt niet wanneer de GI een bepaling heeft afgegeven. In dat geval dient de JHA te overleggen met de GI over de te volgen werkwijze
- Aanbieder blijft hetzelfde
- Totale arrangement wordt vervangen door een nieuw arrangement
- Begindatum blijft gelijk en einddatum wijzigt
- Zorg is dus al gestopt

Versie 9-3-2020

