



Crisisinterventieteam

Direct hulp bij een crisis of verward gedrag

Q&A

Wat is een crisis?

Een crisis is een ernstige en acute verstoring van het alledaagse functioneren waarbij direct professioneel handelen nodig is om (verdere) schade bij de betrokkene en zijn omgeving te voorkomen.

Wanneer is er sprake van personen met verward gedrag?

Personen met verward gedrag zijn mensen die de grip op hun leven (dreigen te) verliezen waardoor het risico aanwezig is dat zij zichzelf of anderen in gevaar brengen en/of een bedreiging vormen voor de openbare orde en veiligheid. Het verwarde gedrag van deze personen kan tijdelijk of chronisch zijn.

Hoe bereik ik het Crisisinterventieteam?

Via het telefoonnummer **0800-8013**
24 uur per dag.

Wanneer bel ik het Crisisinterventieteam?

Je belt het Crisisinterventieteam als er sprake is van een (zorg)crisis of personen met verward gedrag en er geen reguliere hulp voorhanden is. Het kan hierbij gaan om problemen binnen een gezin met gevaar voor de veiligheid van kind(eren) en/of ouder(s). Denk hierbij aan mishandeling, verwaarlozing, ernstige conflicten of grote problemen rondom echtscheidingen. Het kan ook gaan om spoedeisende psychiatrische of psychosociale problemen, dementie of een poging tot zelfdoding.

Wanneer bel ik 112 of andere hulpnummers?

In de volgende situaties bel je niet met het CIT maar met:

112: bij acute bedreiging of gevaar, geweld, brand of als iemand dringend medische hulp nodig heeft. Bijvoorbeeld bij een levensbedreigende situatie, een overval of een ongeval.

De Huisartsenpost: voor medische vragen buiten kantooruren.

Bijvoorbeeld bij voedselvergiftiging of een kind dat blijft overgeven.

0900-8844: als er geen spoed is maar wel politiehulp nodig is.

Wie kan het Crisisinterventieteam bellen?

Alle inwoners en professionals uit de regio Hart van Brabant die te maken hebben met een (zorg)crisis of met personen met verward gedrag.

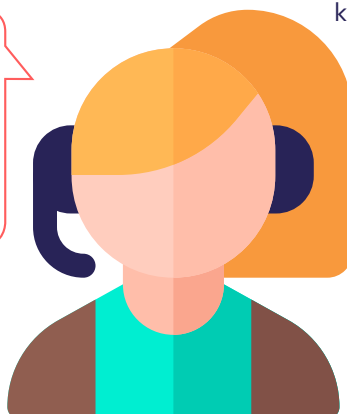
Voor wie werkt het Crisisinterventieteam?

Het Crisisinterventieteam biedt ondersteuning voor alle inwoners van 0 tot 100+ jaar in de regio Hart van Brabant.

Waarom is er een Crisisinterventieteam?

In de regio Hart van Brabant willen we inwoners in een zorgcrisis of inwoners die tijdelijk de grip op hun leven kwijt zijn, zo goed mogelijk ondersteunen. We willen zo snel mogelijk de juiste opvang, zorg en ondersteuning bieden, zodat er weer rust en veiligheid is. Het CIT kan deze hulp en opvang 24 uur per dag bieden. Het team kan zo nodig snel ambulante hulp verlenen, waardoor zoveel mogelijk mensen in de thuissituatie worden geholpen. Via (vroeg)signalering en een intensieve en sluitende samenwerking kunnen we herhaling of erger voorkomen.

Eén telefoonnummer voor alle crisissituaties en situaties met verward gedrag buiten kantooortijden, is eenvoudig en duidelijk voor de professionals en inwoners.



☎ **0800-8013**



Crisisinterventieteam

Direct hulp bij een crisis of verward gedrag

Q&A

Wat gebeurt er als ik bel met het Crisisinterventieteam?

Als je belt met het Crisisinterventieteam (CIT), vraagt de medewerker van het CIT eerst uitleg over de situatie. Zo wordt bepaald of de veiligheid van kinderen en/of volwassenen acuut gevaar loopt. Als dit het geval is, maakt de medewerker een inschatting van wat er NU nodig is om rust en veiligheid te creëren.

De medewerker gaat binnen 2 uur naar de locatie van de cliënt. Het CIT bekijkt dan eerst of de situatie kan worden opgelost met hulp uit het eigen netwerk. Zo kunnen betrokkenen in hun vertrouwde omgeving blijven. Als dat niet het geval is, schakelen zij de hulp in van een zorgorganisatie. Het CIT kan ook de crisisdienst van de GGZ inschakelen bij spoedeisende psychiatrische hulpverlening.

Eerste doel is het terugbrengen van veiligheid en rust. Loopt de veiligheid van kinderen of volwassenen geen acuut gevaar, dan krijgt de beller advies over de beste vervolgactie of wordt direct de noodzakelijk hulp geboden om de ervaren crisissituatie op te lossen.

Het CIT zorgt voor een goede overdracht naar reguliere hulp. Als deze overdracht de eerste werkdag niet mogelijk is, blijft het CIT betrokken tot overdracht wel mogelijk is (maximaal 10 werkdagen).

☎ 0800-8013

Direct hulp bij een crisis of verward gedrag? BEL CIT: 0800-8013



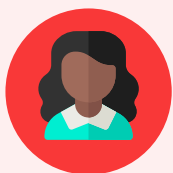
Crisissituatie of situatie met verward gedrag?



Bel CIT: 0800 8013



Telefonische beoordeling



Acuut gevaar?
CIT biedt direct hulp om de situatie op te lossen



CIT zorgt ter plekke voor rust en veiligheid



CIT komt ter plaatse als het nodig is



Geen acuut gevaar?
CIT geeft advies of schakelt hulporganisatie in



CIT blijft max. 10 dagen betrokkenen zorgt voor goede overdracht naar reguliere hulp



Crisisinterventieteam

Direct hulp bij een crisis of verward gedrag

Q&A

Wat gebeurt er als het Crisisinterventieteam de situatie niet als een crisis of situatie met verward gedrag beoordeelt?

Je krijgt dan een advies over hoe verder te handelen.

Hoe lang zijn de medewerkers van het Crisisinterventieteam betrokken?

Het Crisisinterventieteam (CIT) is in principe tot de volgende werkdag betrokken en zorgt voor een goede overdracht naar reguliere hulpverlening. Mocht overdracht de eerstvolgende werkdag niet mogelijk zijn, dan is het CIT betrokken tot overdracht wel mogelijk is (maximaal 10 werkdagen).

Welke organisaties zitten in het Crisisinterventieteam?

Het Crisisinterventieteam (CIT) bestaat uit medewerkers van Jeugdbescherming Brabant, Veilig Thuis, GGZ Breburg, Amarant Groep en Sterk Huis. Hiermee heeft het CIT alle expertise in huis die voor een crisissituatie of situatie met verward gedrag nodig is (op het gebied van huiselijk geweld, jeugd- en opvoedproblemen, jeugdbescherming en -reclassering, verslaving, licht verstandelijke beperking of psychiatrische problematiek).

Blijven de huidige crisisdiensten bestaan?

De GGZ Crisisdienst blijft bestaan. De overige Crisisdiensten (Veilig Thuis, IMW, Juvans en Sterk Huis) zijn in juni 2017 al opgegaan in het Crisisinterventieteam.

Hoe bereik ik de GGZ Crisisdienst?

GGZ crisisdienst is alleen te bereiken via huisartsenpost of via de politie.

Wanneer bel/mail ik Veilig Thuis?

Voor advies, vermoeden of meldingen op het gebied van huiselijk geweld en kindermishandeling waarbij geen sprake is van een crisis, neem je contact op met Veilig Thuis. Telefoonnummer 0800 2000 of 013 751 6789. Email: info@veiligthuismiddenbrabant.nl

Wat betekent crisiszorg?

Crisiszorg in de regio Hart van Brabant betekent dat iedere professional en inwoner die te maken krijgt met een crisissituatie, 24 uur per dag het Crisisinterventieteam kan bellen.

Hoe vindt registratie plaats?

De medewerkers van het Crisisinterventieteam registreren allemaal in één systeem. Dit systeem biedt de mogelijkheid tot delen van informatie binnen het CIT, het registreren van uren (paraattijd en crisistijd) en het overdragen van cliëntinformatie aan andere zorgaanbieders. We handelen hierbij uiteraard volgens de nieuwe privacywetgeving.

Waar kan ik meer informatie vinden?

Op de site www.zorginregiohartvanbrabant.nl kan je meer informatie vinden over hulp bij crisis en verwarde personen en het Crisisinterventieteam.

Ga naar Jeugdhulp en kies daarna Crisis hulp 2018.

☎ 0800-8013

